

ERL推進室報告

2013年11月25日 河田洋

- 1) 周回部運転体制へ
- 2) その他

周回部運転体制へ

- 11月7日：酸欠警報に関する安全講習会
- 11月21日：cERL周回部放射線主任者検査合格
→ 現在：加速器調整運転状態

cERLの状況(11月12日)



cERLの状況(11月12日)



cERLの状況(11月12日)



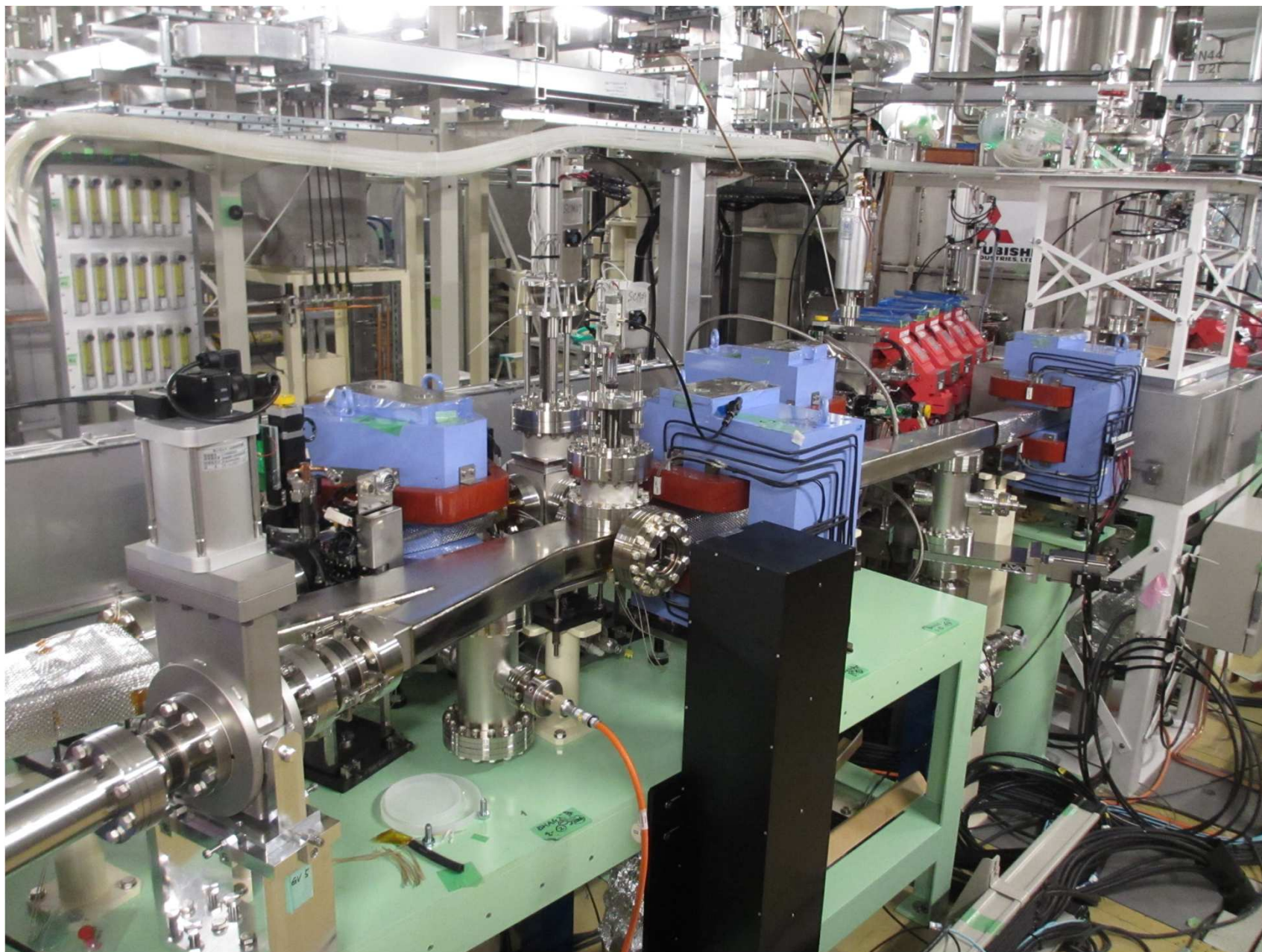
cERLの状況(11月12日)



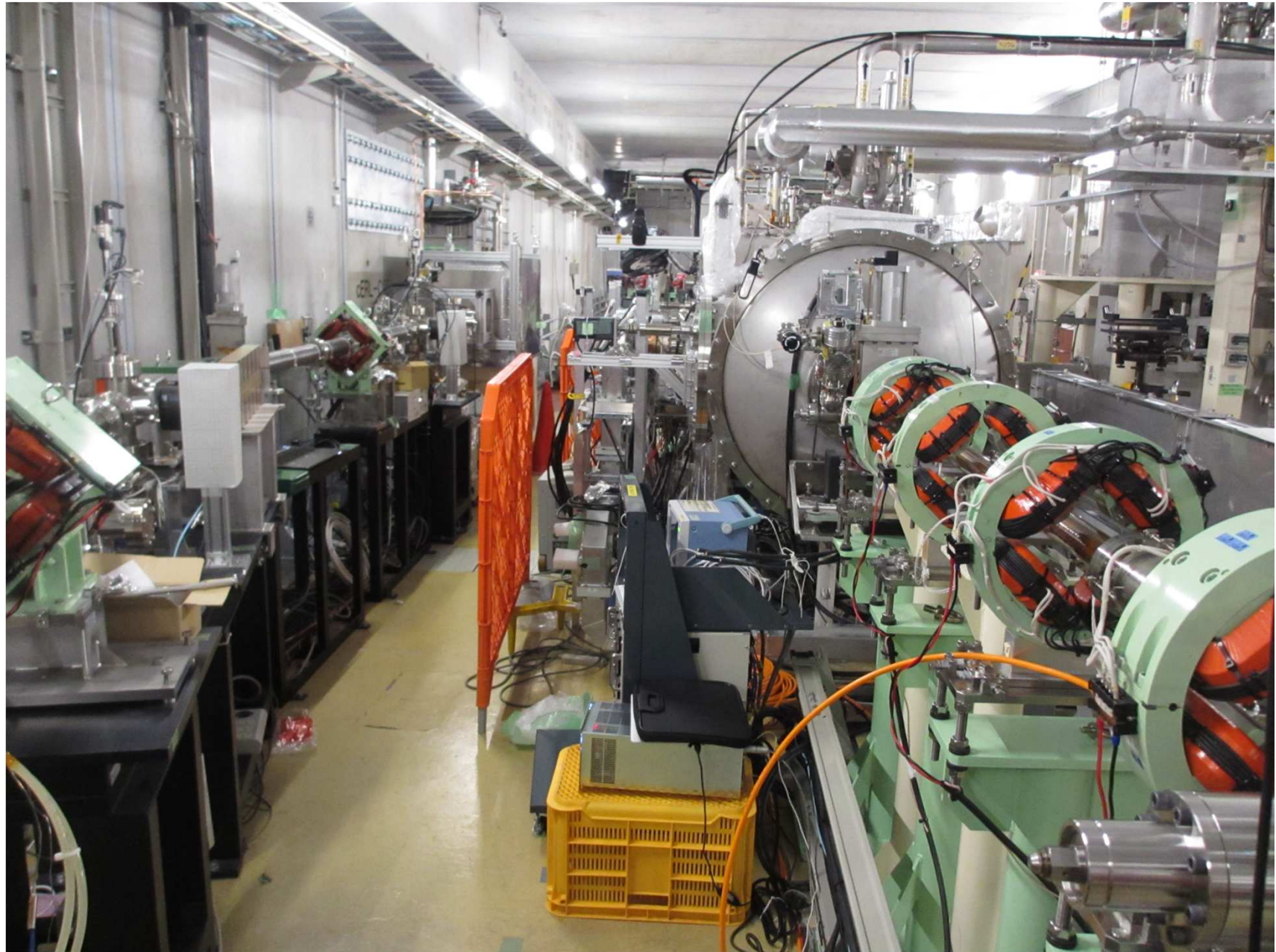
cERLの状況(11月12日)



cERLの状況(11月12日)



cERLの状況(11月12日)



cERLの状況(11月12日)



cERLの状況(11月12日)

入室者一覧

最終更新時間: 2013年11月12日 09:52:34

key No	名前	入室時間
1	外来者	2013/11/12 8:39:33
2	外来者	2013/11/12 9:13:33
3	外来者	2013/11/12 9:47:50
4	浦野 純司 (プラスワークス)	2013/11/12 9:15:11
5	外来者	2013/11/12 9:17:46
6	野上 隆史	2013/11/12 9:18:00
7	外来者	2013/11/12 9:21:07
8	外来者	2013/11/12 9:21:45
9	小田倉 孝夫 (プラスワークス)	2013/11/12 9:22:09
10	片岡 征人 (プラスワークス)	2013/11/12 9:24:41
11	飯島 寛昭 (三菱)	2013/11/12 9:29:25
12	内山 隆司	2013/11/12 9:32:10
13	浅岡 聖二	2013/11/12 9:35:56
14	廣藤 直也 (三菱)	2013/11/12 9:36:01
15	外来者	2013/11/12 9:38:14
17	松井 隆明 (プラスワークス)	2013/11/12 9:39:45

Interval: 5 sec

cERL 酸素濃度モニター

2013/11/12 09:52:32

全体 21.13 %

入射空洞 20.92 %

主空洞 21.31 %

通常操作, ON

閉鎖 18.00 %

パーソナルキー

受電

入室不可

運転中

入室可

高エネルギー加速器研究機構
管理番号 11A003240
使用責任者 加速器第7研究系研究主幹
取得年月日 平成24年03月11日
品名 高エネルギー加速器研究機構用キー