

Compact ERL建物

- 素核研のアクティビティの移転
- 東カウンターホール(要改称?)の棲み分け
- 他の建物
- 概算要求(東カウンターホール改修)
- 検討事項
- 年次計画

素核研のアクティビティの移転

- 期限
- 移転後の素核研のアクティビティ
- 費用負担
- 事務員引き継ぎ

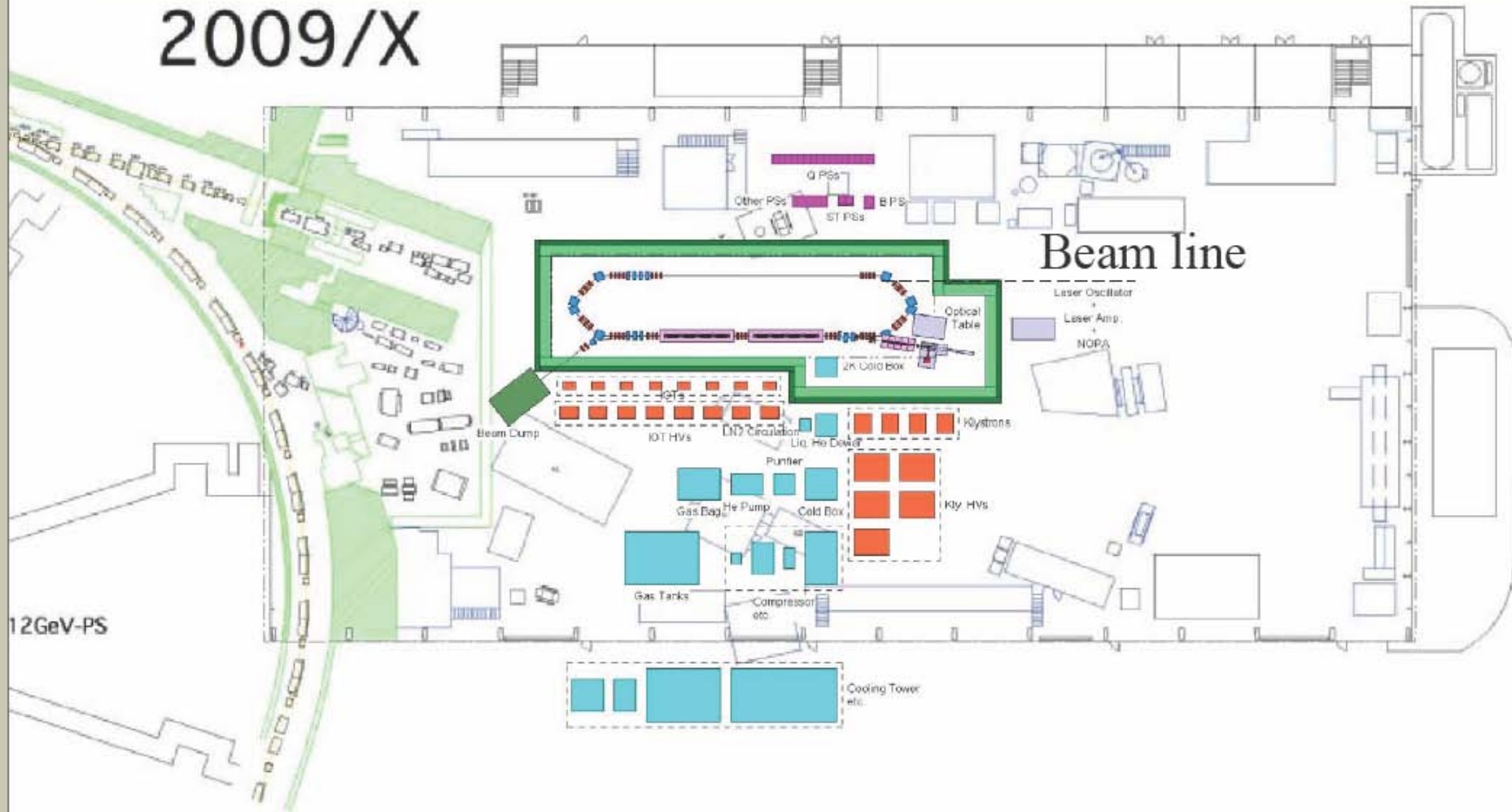
まだ交渉を始めていない。夏休み以降始めます。

東カウンターホールの棲み分け

- 他のアクティビティ
 - “量子ビーム”等の設置場所
 - 素核研の残留アクティビティ
- ERLコンポーネント開発
 - 冷凍機関連、電子銃、高周波源・・・
-

Plan for ERL Test Facility in PS East Expt. Hall

2009/X



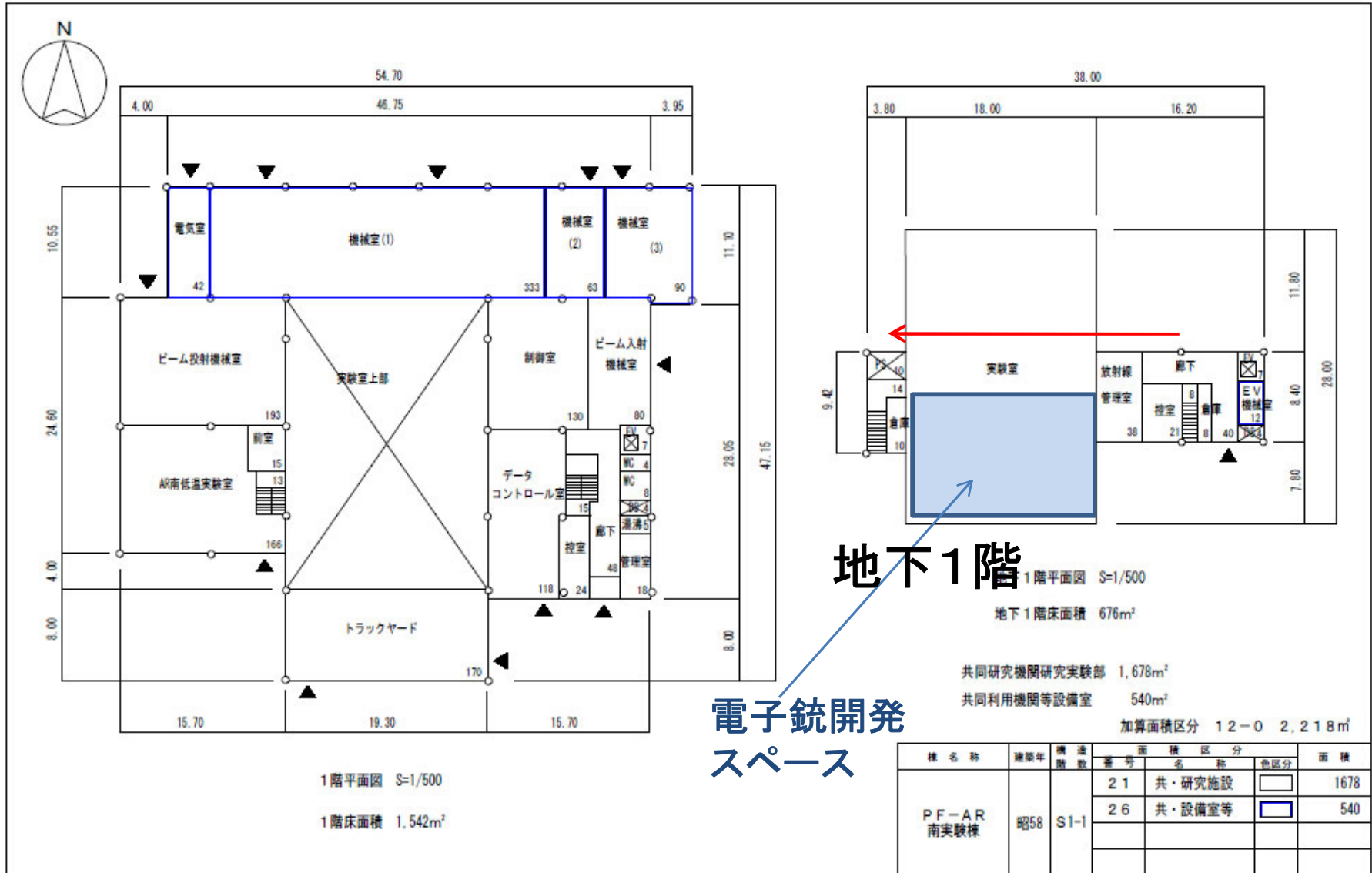
他の建物

- AR南実験棟
電子銃開発？
- AR北実験棟実験室？
レーザー開発？
- PF電源棟
高周波源開発？
>>>すべて東カウンターホールで行う
方が良いか。(当面環境が良くない)

棟別平面図

国立大学法人等施設実態調査（様式3）

学校番号	学校名	団地番号	団地名	棟番号
0800	高エネルギー加速器研究機構	001	大穂団地	113



1階平面図 S=1/500

1階床面積 1,542m²

電子銃開発
スペース

地下1階

1階平面図 S=1/500

地下1階床面積 676m²

共同研究機関研究実験部 1,678m²

共同利用機関等設備室 540m²

加算面積区分 12-0 2,218m²

棟名称	建築年	構造階数	面積区分		面積
			番号	名称	
PF-AR 南実験棟	昭58	S1-1	21	共・研究施設	1678
			26	共・設備室等	540

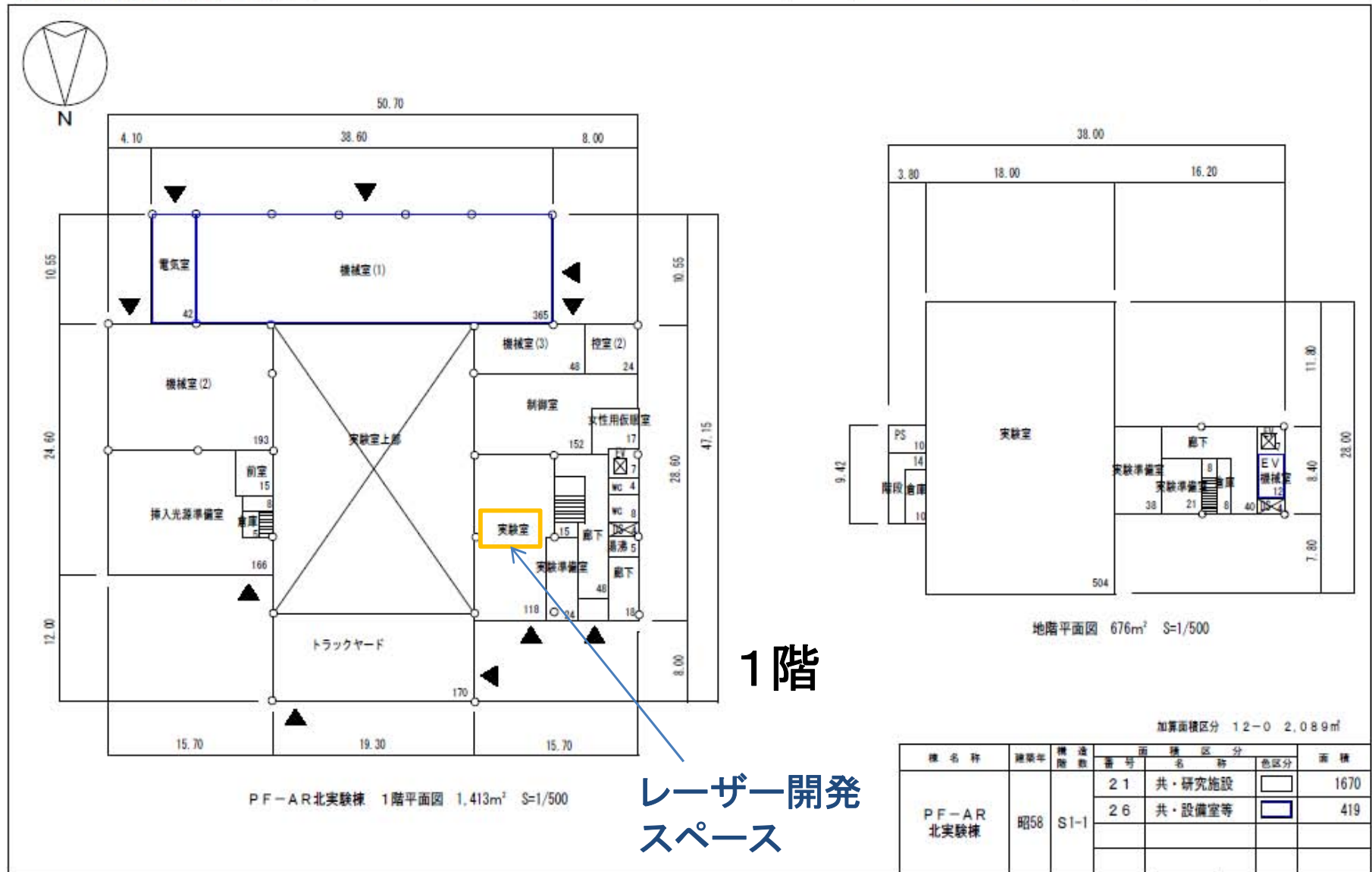
PF-AR南実験棟

整理番号	3 - 70 -
------	----------

棟別平面図

国立大学法人等施設実態調査（様式3）

学校番号	学校名	団地番号	団地名	棟番号
0800	高エネルギー加速器研究機構	001	大穂団地	112



PF-AR北実験棟 1階平面図 1,413m² S=1/500

地階平面図 676m² S=1/500

1階

レーザー開発
スペース

加算面積区分 12-0 2,089m²

棟名称	建築年	構造階数	面積区分		面積
			番号	色区分	
PF-AR 北実験棟	昭58	S1-1	21	共・研究施設	1670
			26	共・設備室等	419

整理番号	3 - 69 -
------	----------

PF-AR北実験棟

概算要求

(東カウンターホール改修)

- 先端加速器の基礎開発研究
- (東カウンターホールに付随する部屋の)
耐震性確保
- コントロール室、実験室、研究室の確保
人材育成、産業ベースの技術革新

k¥603,750-

事業概要書

- ①法人名 高エネルギー加速器研究機構 ②団地名 大穂団地 ③事業名 (東海)東カウンターホール改修 ④既存建物名 【東カウンターホール】
- ⑤■施設の現況
東カウンターホール：S3 6,948㎡ 建築年S47（経年36年） Is/緊急度：0.4/③
- ⑥<施設関連>
・耐震性が劣り、経年36年による老朽化が顕著である。
・既存設備が省エネや維持コストの点で著しく不適切である。



[天井漏水状況]



[外壁漏水状況 1]



[外壁漏水状況 2]

- ⑦<主な教育・研究・プロジェクト>
・先端加速器の基礎開発研究の一環として、エネルギー回収リアックにおけるビーム力学上の諸問題を解明するため、その中心技術である超伝導空洞の開発を行う。
- ⑧■整備の内容
東カウンターホール：S3 改修面積6,948㎡
- ⑨<主な工事内容>
・耐震補強改修、屋根断熱、外壁断熱、内部改修など
- ⑩■施設整備による効果
・高気密、高断熱化を図ることにより先端加速器の基礎開発研究に必要な室環境となり、併せて省エネ化やトータルコスト低減の観点から設備の最適化を図ることが可能。
- ⑪■配置図

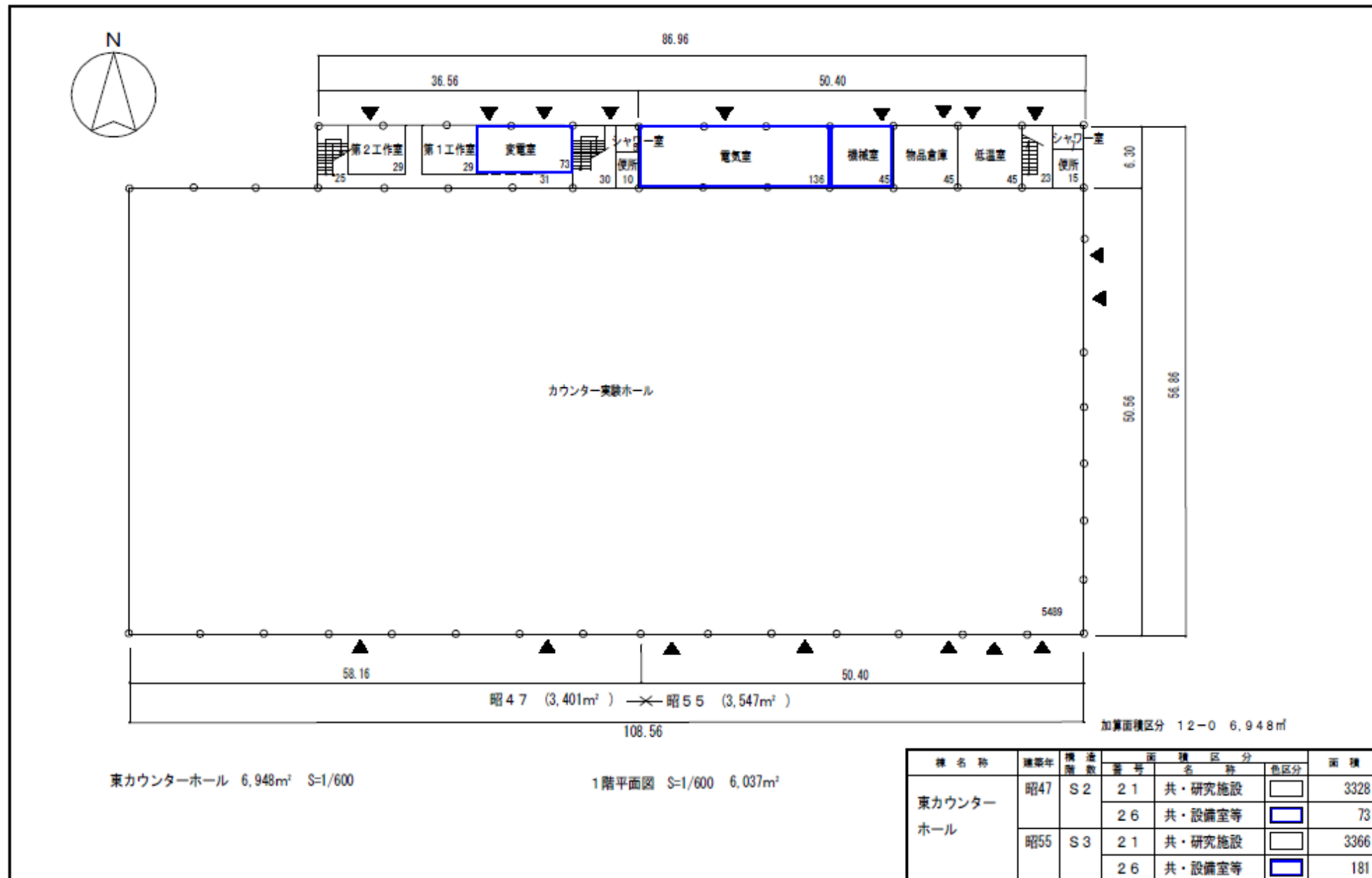


[超伝導空洞の試作機]

棟別平面図

国立大学法人等施設実態調査（様式3）

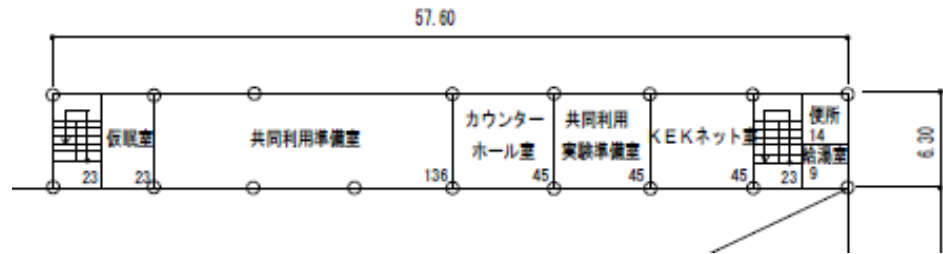
学校番号	学校名	団地番号	団地名	棟番号
0800	高エネルギー加速器研究機構	001	大穂団地	027



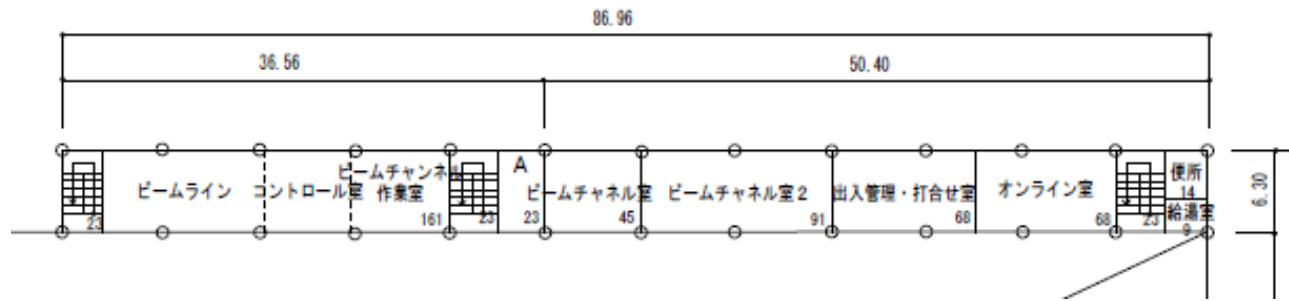
棟名称	建築年	構造種別	面積区分		面積
			番号	名称	
東カウンターホール	昭47	S2	21	共・研究施設	3328
			26	共・設備室等	73
	昭55	S3	21	共・研究施設	3366
			26	共・設備室等	181

整理番号 3 - 15 - 1

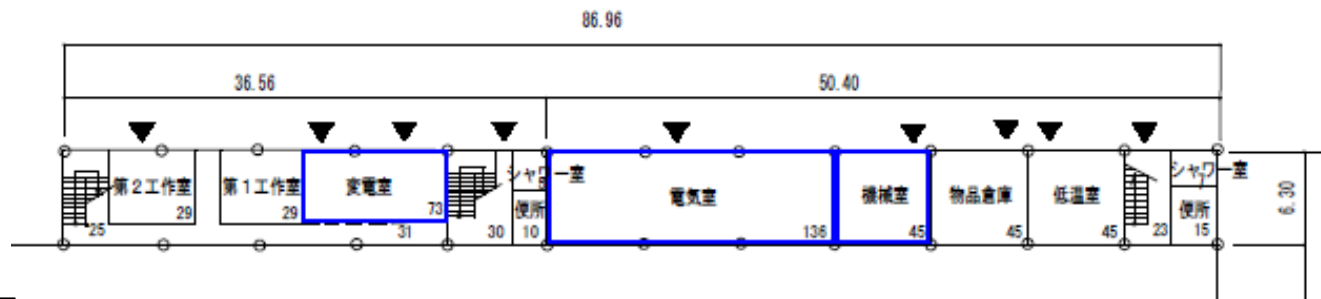
3F



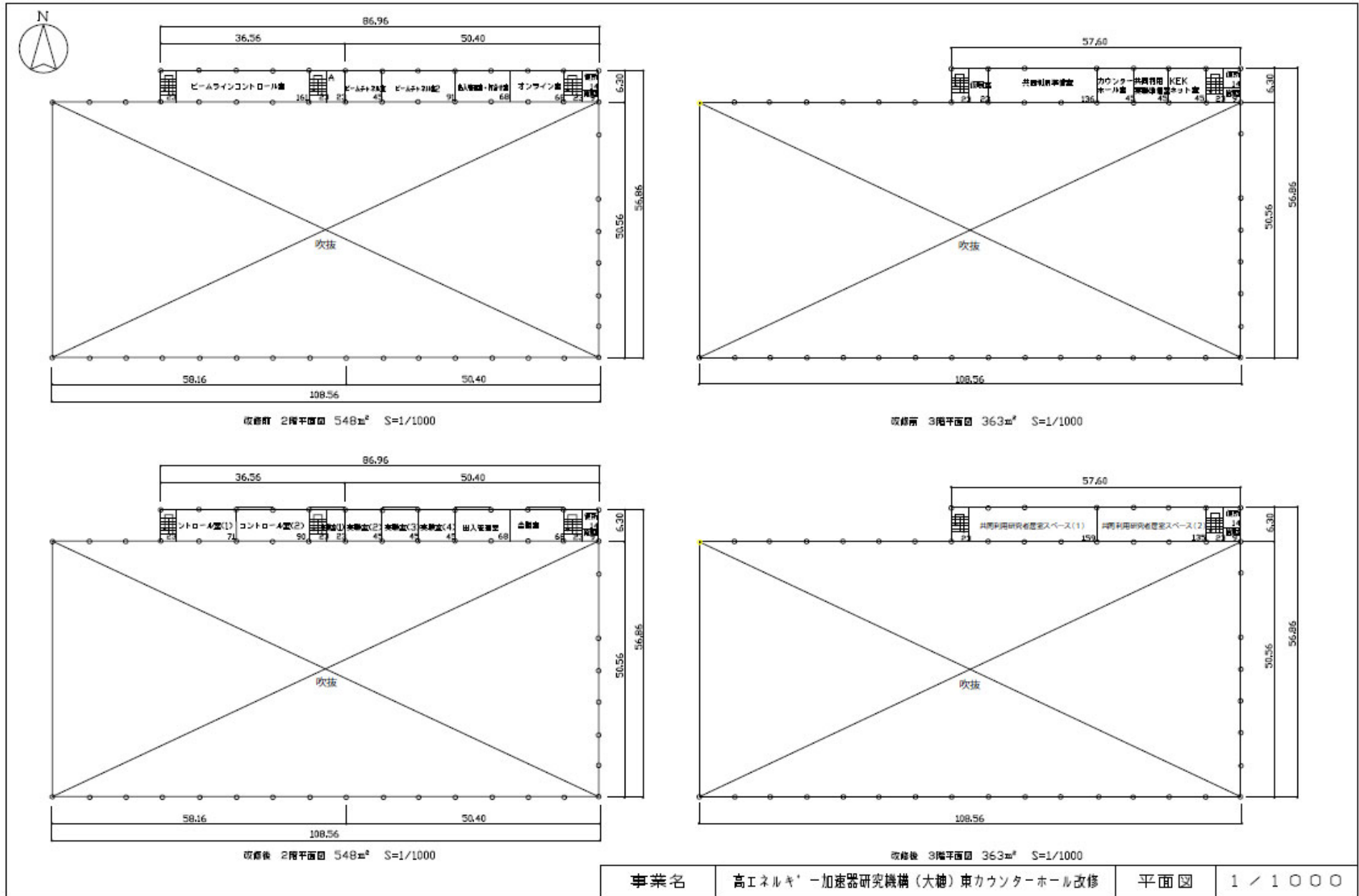
2F



1F



(様式 A - 2)



事業名	高エネルギー加速器研究機構(大館)東カウンターホール改修	平面図	1 / 1000
-----	------------------------------	-----	----------

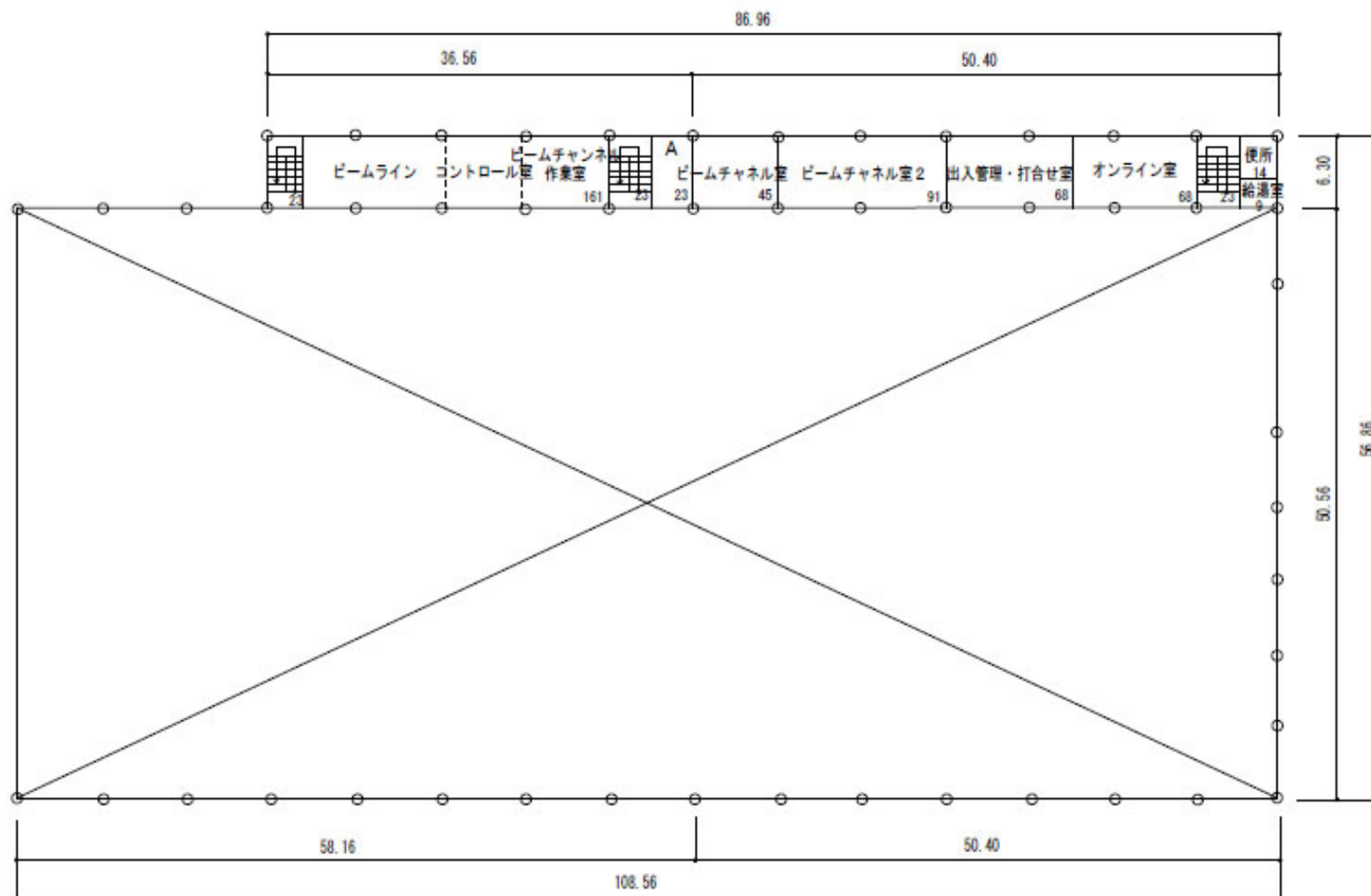
至急検討すべき事項

- 東カウンターホールで展開すべき項目
- 他の建物で展開すべき項目

棟別平面図

国立大学法人等施設実態調査（様式3）

学校番号	学校名	団地番号	団地名	棟
0800	高エネルギー加速器研究機構	001	大穂団地	0



2階平面図 548m² S1/600

棟 別 平 面 図

国立大学法人等施設実態調査（様式3）

学校番号	学 校 名	団地番号	団 地 名	棟 号
0800	高エネルギー加速器研究機構	001	大穂団地	0

